



Инвестиционный паспорт  
**Лев-Толстовского** муниципального района  
Липецкой области



**#инвестируй\_в\_лев-толстой**



# Лев-Толстовский муниципальный район

#инвестируй\_в\_лев-толстой

2

## Социально-экономическое развитие



Административный центр - п. Лев Толстой



Численность населения - **15602 человек**



Общая площадь района - **968 км2**



Административный центр района, поселок Лев Толстой расположен в **63 км.** от федеральной автомобильной дороги Р-22 и в **150 км.** от федеральной автодороги М-4



В поселке Лев Толстой расположена узловая железнодорожная станция **Лев Толстой** (не пассажирская)



В районе функционирует **7 школ, 10 дошкольных образовательных учреждений, 2 учреждения дошкольного образования**



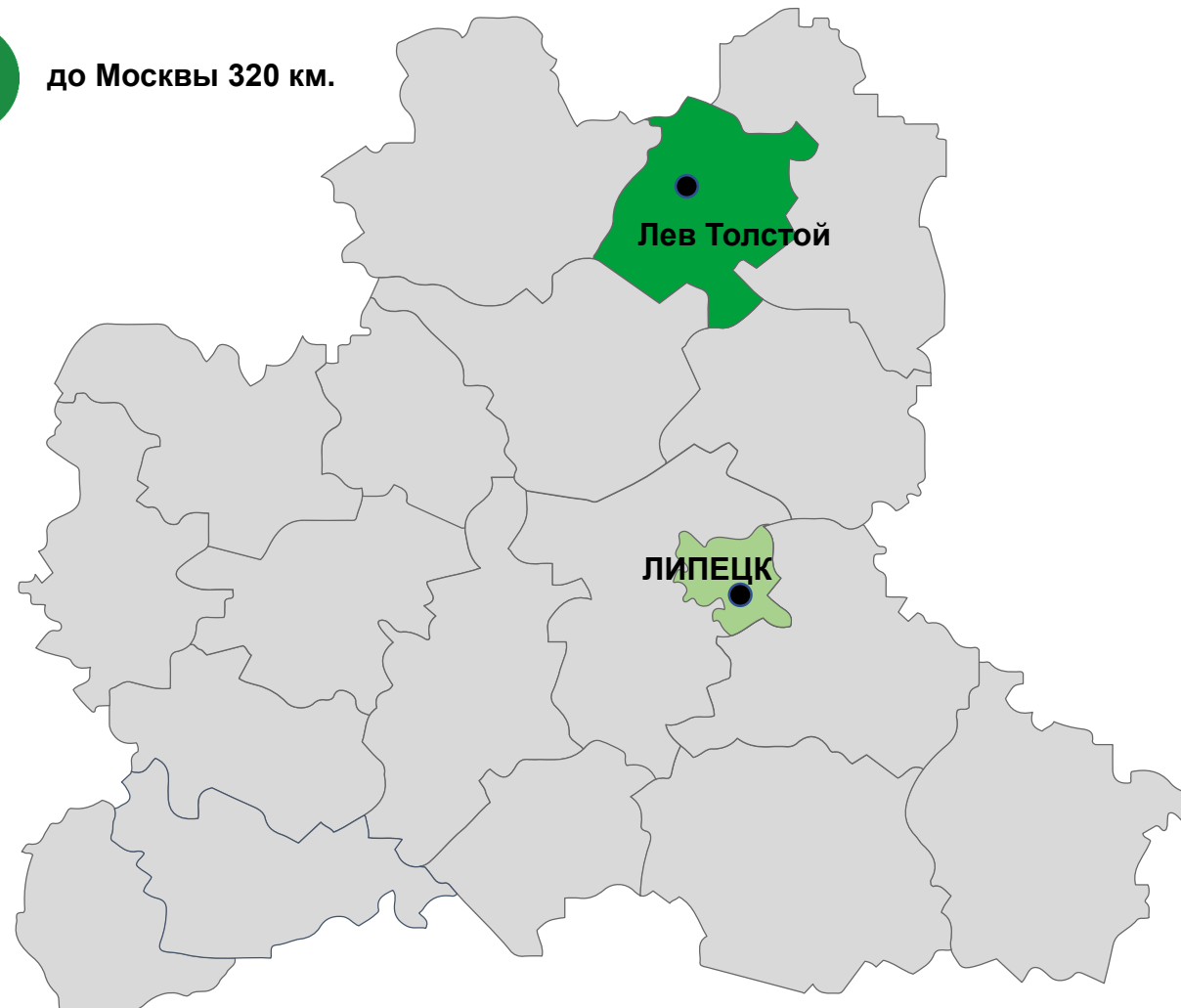
Полезные ископаемые представлены **песками для строительных работ и производства силикатных изделий**



**Район** богат рыбоводными участками



до Москвы **320 км.**





# Лев-Толстовский муниципальный район

#инвестируй\_в\_лев-толстой

3

## Социально-экономическое развитие



Общий объем отгруженных товаров и услуг собственного производства по крупным и средним предприятиям и организациям - **7 166 млрд. рублей**



Оборот розничной торговли - **4 965 млрд. рублей**



Средняя заработная плата - **43,6 тыс. рублей**



Трудоспособное население - **9380 человек**



**Топ производимой продукции** комбикорм, молочная продукция, производство сэндвич панелей



Объем инвестиций в основной капитал - **1 595 млрд. рублей**



Лев Толстовский муниципальный район

- Лев-Толстовский муниципальный район характеризуется выгодным географическим положением
- Район располагает развитой инфраструктурой. Современные автомобильные магистрали связывают территорию района с областным центром г. Липецком, с трассой федерального значения Москва – Волгоград
- Второй по значимости вид транспорта – железнодорожный. Территорию пересекает железнодорожная магистраль, связывающая п. Лев Толстой с Москвой и крупнейшей узловой станцией Елец



# Лев-Толстовский муниципальный район

#инвестируй\_в\_лев-толстой

4

Приоритетные отрасли



Сельское хозяйство



Туризм



Обработывающее производство



## ООО «Черкизово-Свиноводство»

Основным видом деятельности компании является разведение свиней. Входит в Группу «Черкизово».



**ЧЕРКИЗОВО**

с 1974



## ООО «Черкизово-Растениеводство»

Выращивание зерновых (кроме риса), зернобобовых культур и семян масличных культур. Входит в Группу «Черкизово».



**ЧЕРКИЗОВО**

с 1974



# Лев-Толстовский муниципальный район

#инвестируй\_в\_лев-толстой

5

## Приоритетные отрасли



Сельское хозяйство

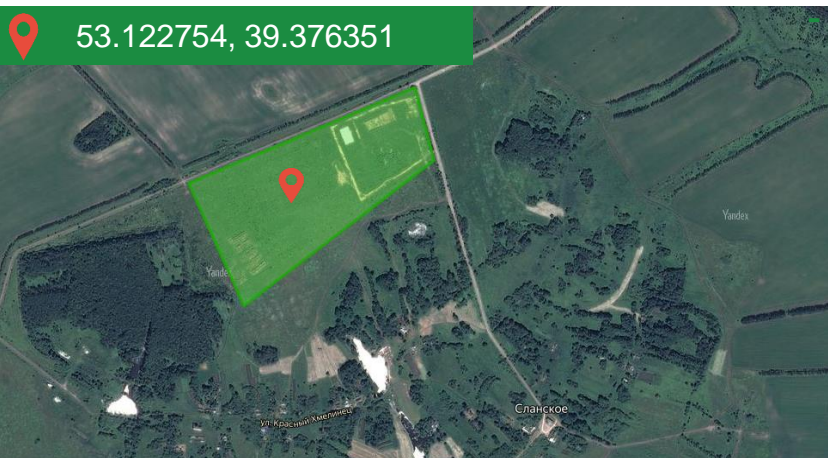


Туризм



Обрабатывающее производство

**24.8 ГА площадь** Липецкая область, Лев-Толстовский район



53.122754, 39.376351

### Инженерные сети

Электроснабжение  
Водоснабжение  
Водоотведение  
Газоснабжение

Есть возможность  
подключения

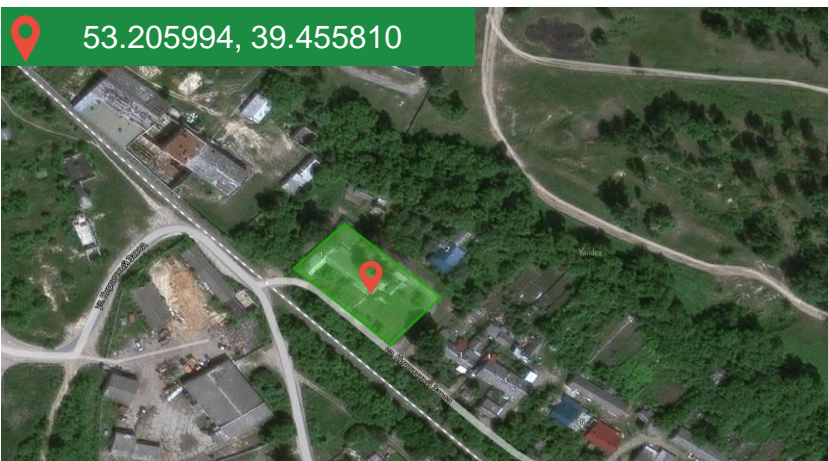


**Транспортная доступность:**

100 км – трасса федерального значения М-4 «Дон»

75 км – трасса федерального значения Р-22

**10.0 ГА площадь** Липецкая область, п. Лев-Толстой, ул. Кирпичный Завод, 1



53.205994, 39.455810

### Инженерные сети

Электроснабжение  
Водоснабжение  
Водоотведение  
Газоснабжение

Есть возможность  
подключения



**Транспортная доступность:**

95 км – трасса федерального значения М-4 «Дон»

60 км – трасса федерального значения Р-119



# Лев-Толстовский муниципальный район

#инвестируй\_в\_лев-толстой 6

## Историческая справка



Лев Толстой - посёлок (в 1927-2005 - посёлок городского типа) в северной части Липецкой области. Его история связана со строительством Юго-Восточной железной дороги на землях Рязанской губернии.

В 1890 году на пересечении железнодорожных направлений Козлов-Волово и Москва-Елец возник полустанок Астапово с небольшим деревянным вокзалом. Свое название он получил по соседнему селу, которое возникло гораздо раньше. В третьем томе «Историко-статистического описания церквей и монастырей Рязанской епархии» священника Иоанна Добролюбова за 1888 год говорится: «Остапово, выселившееся, по сохранившемуся местному преданию, в половине прошлого столетия из села Остапово Епифанского уезда, находится близ большой дороги, идущей из Донкова, и в виде дуги расположено по берегам Остаповского озера».

Существует и другая версия: старинное село «при озере Остапово» возникло не позднее середины 17 века и упоминается в окладных книгах 1676 года. В то время здесь действовала деревянная церковь Покрова, и село с 49 дворами тоже называлось Покровским. Позже в документах его чаще именовали как Остапово.

В конце XIX - начале XX века полустанок Астапово и посёлок вокруг него успешно развивались. В 1895 году здесь началось строительство депо и жилых кирпичных двухэтажных домов. В ноябре 1898 года была введена в

действие ветка Астапово-Троекурово, и станция стала узловой. Знаменитое справочное издание П.П. Семенова-Тян-Шанского «Россия. Полное географическое описание нашего Отечества. Настольная и дорожная книга для русских людей» (1902) сообщает, что «в Астапово проживают 800 человек, и она представляет собой значительную станцию, которая грузит 330 тысяч пудов хлеба. Ее торговый оборот достигает 103 тысячи рублей в год при 16 предприятиях. Из этой суммы 63200 рублей приходится на долю 4 предприятий, занимающихся хлебной торговлей».

Всемирную известность станция и посёлок приобрели в 1910 году. Здесь в квартире начальника станции И.И. Озолина провел последние дни своей жизни великий русский писатель Л.Н. Толстой, здесь он умер 20 ноября в 6 ч. 5 мин. В ноябре 1918 г. станция «Астапово» была переименована в станцию «Лев Толстой», новое название стал носить и посёлок. В настоящее время посёлок Лев Толстой - административный центр Лев-Толстовского района. Район образован 30 июля 1928 года Постановлением ВЦИК в составе Центрально-Чернозёмной области. До 1928 года его земли входили в состав Раненбургского, Данковского и частично Лебедянского уездов. В 1934 году район вошёл в Воронежскую, а в 1937 году передан в Рязанскую область. В 1954 году, в связи с образованием Липецкой области, был включён в её состав.





# Лев-Толстовский муниципальный район

#инвестируй\_в\_лев-толстой

7

## Туристический потенциал



20 ноября 2010 года к 100-летию со дня смерти Л. Н. Толстого на станции Лев Толстой (бывшая железнодорожная станция Астапово, Рязано-Уральской железной дороги) открыт Мемориальный музей памяти Л. Н. Толстого «Астапово».

Это целый комплекс всех строений исторической станции и находящихся рядом домов, восстановленных в своём первоизданном виде.

Центр Мемориала – мемориально-литературный музей Л. Н. Толстого. Он располагается в доме начальника станции И. И. Озолина. Здесь прошли последние 7 дней жизни Льва Николаевича Толстого. Здесь писатель сделал последнюю запись в своем дневнике: «03.11.1910. Вот и план мой. Делай, что должно, и пусть будет, что будет...». Эти слова стали как бы напутствием нам, его потомкам. В доме на станции Астапово 7 ноября 1910 года остановилось сердце Толстого, отсюда он отправился в последний путь – в Ясную Поляну.

До 1939 года мемориальная комната в озолинском доме существовала «на общественных началах» и сохранялась как музейная ценность, а позже и комната, и все здание были переданы Государственному музею Л. Н. Толстого.





## Контакты

### Брагин Эдуард Анатольевич

Глава администрации  
Лев-Толстовского муниципального района

 + 7 (47464) 2-20-70  [levt@admlr.lipetsk.ru](mailto:levt@admlr.lipetsk.ru)

### Трухачев Олег Валерьевич

Заместитель главы администрации  
Лев-Толстовского муниципального района  
● Бизнес-куратор

 + 7 (920) 501-09-85  [truhachev\\_ov@mail.ru](mailto:truhachev_ov@mail.ru)

## ЕДИНОЕ ОКНО

в Липецкой области по привлечению и  
сопровождению инвестиционных проектов



АГЕНТСТВО  
ИНВЕСТИЦИОННОГО  
РАЗВИТИЯ  
ЛИПЕЦКОЙ ОБЛАСТИ

Агентство инвестиционного развития Липецкой области

 +7 (4742) 50-20-26  [invest@sezlipetsk.ru](mailto:invest@sezlipetsk.ru)

[www.investinlipetsk.ru](http://www.investinlipetsk.ru)

398050, Россия, Липецкая область, г. Липецк, ул. Кузнечная, д. 8